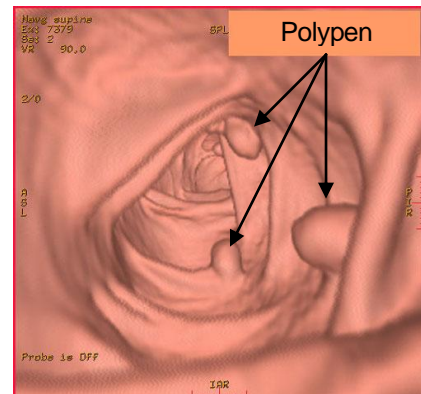


## Patienteninformation zur CT-Colonographie

Name:	
Vorname:	
geb. am:	
Überweisender Arzt:	
Versicherung:	

Liebe Patientin, lieber Patient,

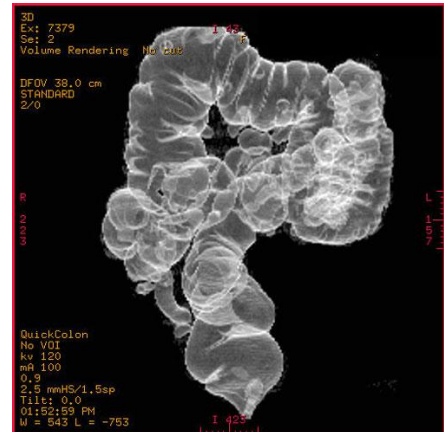
bei Ihnen ist die Durchführung einer CT-Colonographie vorgesehen. Diese Untersuchung mit Röntgenstrahlen erlaubt die Beurteilung der Dickdarmschleimhaut zur Identifizierung sogenannter Schleimhautpolypen ab einer Größe von ca. 5 mm. Die frühzeitige Entdeckung solcher Darmwandveränderungen ist von Bedeutung, da diese Vorstufen eines bösartigen Dickdarmtumors sein können. Wie bei der konventionellen Darmspiegelung ist auch bei der CT-Colonographie die vorausgehende Darmreinigung eine für die Beurteilbarkeit der Untersuchung entscheidende Voraussetzung. Wir bitten Sie daher, die folgenden Punkte 72 Stunden vor dem geplanten Untersuchungstermin zu beachten bzw. durchzuführen:



Endoskopie-Ansicht CT-Colonographie

- Am dritten und zweiten Tag vor der Untersuchung ballaststoffarme, nicht blähende Kost (Kaffee oder Tee ohne Milch, Mineralwasser, magerer Schinken, Weißbrot, Zwieback, Salzstangen, Eier; **nicht erlaubt** sind Brot, Gemüse, Hülsenfrüchte, Obst, fettreiche Kost, Milch, Joghurt, Fruchtsaft, Müsli, alle Ballaststoffe)
- Nehmen Sie 24 Stunden vor der Untersuchung nur noch klare Flüssigkeiten zu sich und führen Sie mit 4 Litern der Abführlösung Klean-Prep® die Darmreinigung nach der Gebrauchsinformation durch. Ab 22<sup>00</sup> Uhr dürfen Sie nichts mehr zu sich nehmen.
- Am Untersuchungstag müssen Sie nüchtern kommen.

Unmittelbar vor der CT-Colonographie sollten Sie den Darm nochmals entleeren. Um während der Untersuchung ein Medikament zur Entkrampfung des Darmes und gegebenenfalls ein intravenöses Kontrastmittel geben zu können wird zuvor ein venöser Zugang in eine Armvene gelegt. Anschließend erfolgt die Aufdehnung des Dickdarmes mit ca. 2 Litern Kohlendioxid-Gas über ein dünnes, im Enddarm platziertes Rohr. Dabei wird eine schonende Gaszufuhr durch einen den Druck konstant haltenden Automaten gewährleistet. Dennoch kann vorübergehend ein unangenehmes Druckgefühl im Bauchraum entstehen. Durch mehrfachen Positionswechsel auf der Untersuchungsliege wird die gleichmäßige Verteilung des CO<sub>2</sub> verbessert und beschleunigt. Die Komplikation einer Darmperforation durch die Gasfüllung ist extrem selten. Danach erfolgt eine Übersichtsaufnahme, die zeigt, ob Darmreinigung und -entfaltung ausreichend sind. Ist dies der Fall werden zunächst in Rücken- und dann in Bauchlage innerhalb weniger Sekunden die Aufnahmen für die CT-Colonographie durchgeführt. Gegebenenfalls wird dabei je nach Fragestellung und Befund ein intravenöses Kontrastmittel gegeben.



Nach Abschluss der Untersuchung wird das Kohlendioxid von der Darmwand abgebaut, sodass das unangenehme Druckgefühl bald nachlassen wird. Die Auswertung der Untersuchung nimmt ca. 30 bis 60 Minuten in Anspruch und der Radiologe bespricht im Anschluss mit Ihnen den Befund. Sollte ein Schleimhautpolyp entdeckt worden sein, ist eine zeitnahe Entfernung dieser Veränderung im Rahmen einer konventionellen Coloskopie angeraten. Bei entsprechender terminlicher Absprache mit dem Gastroenterologen kann dies ohne neuerliche Darmvorbereitung noch am selben Tag durchgeführt werden.

Wir bitten vor der Untersuchung noch um Beantwortung folgender Fragen:

Leiden Sie an einer akuten oder chronischen entzündlichen Darmerkrankung (z. B. Morbus Crohn, Colitis ulcerosa, Divertikulitis), wenn ja, welche?

nein  ja, \_\_\_\_\_

Nehmen Sie blutzuckersenkende Medikamente ein, wenn ja, welche?

nein  ja, \_\_\_\_\_

Sind Allergien bekannt, wenn ja, welche?

nein  ja, \_\_\_\_\_

Sind bei vorausgegangenen Untersuchungen mit Röntgenkontrastmitteln Unverträglichkeitsreaktionen aufgetreten, wenn ja, welche?

nein  ja, \_\_\_\_\_

Leiden Sie unter erhöhtem Augeninnendruck („grüner Star“, Glaukom)?

nein  ja

- Ich habe die Patienteninformation zur CT-Colonographie gelesen und verstanden.
- Unklare Punkte wurden mir nochmals im Arztgespräch erläutert.
- Ich bin mit der Durchführung der Untersuchung einverstanden.

München, den \_\_\_\_\_ Unterschrift: \_\_\_\_\_